

## XP95 Socle avec Élément Chauffant

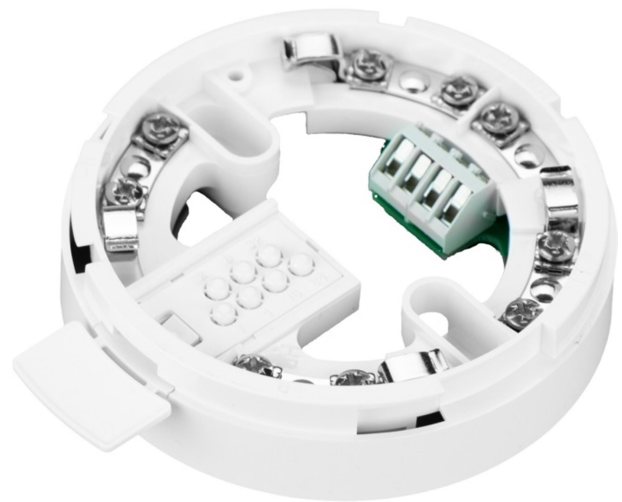
### **Description**

Le socle avec élément chauffant XP95 est conçu pour être utilisé dans des environnements froids où les conditions peuvent conduire à la formation de glace ou de la condensation affectant le bon fonctionnement des détecteurs d'incendie.

Le socle avec élément chauffant XP95 doit toujours être utilisé en combinaison avec un socle pour montage apparent avec entrées presse-étoupe pour minimiser l'infiltration d'humidité.

Le socle avec élément chauffant XP95 contient une série de résistances haute puissance qui augmentent la température ambiante du détecteur respectif d'environ 10°C.

Le socle avec élément chauffant XP95 est câblé en 4 fils, deux fils pour l'alimentation de l'élément chauffant et deux fils pour le circuit en boucle XP95. Une alimentation séparée avec batteries de secours doit toujours être prévue.



### **Caractéristiques Techniques XP95 socle avec élément chauffant**

- Code: 085011
- Apollo Part No: 45681-219APO
- Tension d'alimentation : 28Vdc
- Résistance intégrée : 240Ω
- Consommation : 125mA@24Vdc
- Température de fonctionnement : -30°C à +40°C
- Dimensions (∅ x H) : 100x24mm
- Câblage: 4 fils - dépendant de polarité
- A utiliser en combinaison avec: 900939A: Base pour montage apparent avec entrée presse-étoupe - Apollo Part No 45681-217APO